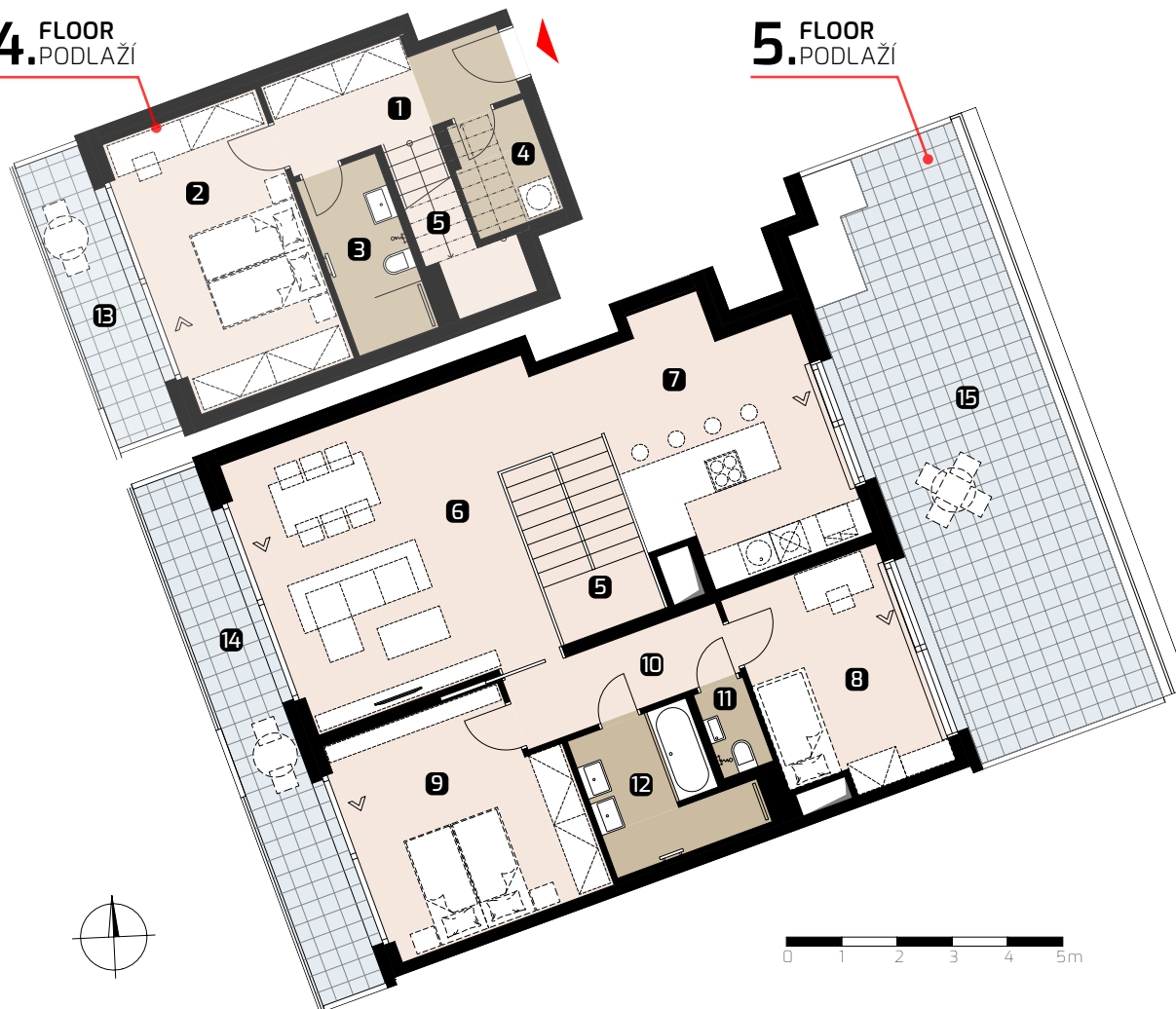


4. FLOOR  
PODLAŽÍ

 5. FLOOR  
PODLAŽÍ

 Object orientation  
Orientace objektu

 Seifertova/Krásova  
PRAGUE / PRAHA

 Unit area  
Výměra jednotky

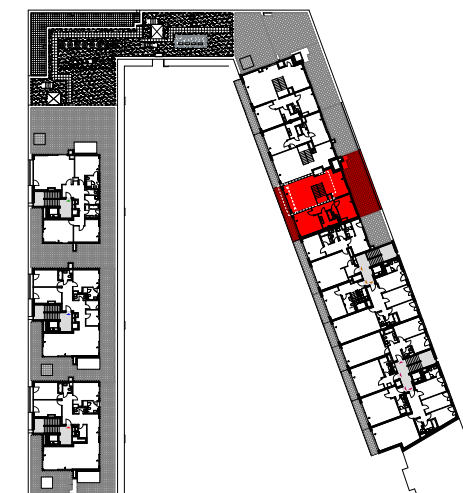
1	hallway předsín	7,16 m <sup>2</sup>
2	room pokoj	15,76 m <sup>2</sup>
3	bathroom + WC koupelna + WC	5,13 m <sup>2</sup>
4	utility room komora	3,32 m <sup>2</sup>
5	stairway schodiště	6,87 m <sup>2</sup>
6	living room obývací pokoj	28,04 m <sup>2</sup>
7	kitchen kuchyně	17,81 m <sup>2</sup>
8	room pokoj	11,94 m <sup>2</sup>
9	bedroom ložnice	16,31 m <sup>2</sup>
10	corridor chodba	5,70 m <sup>2</sup>
11	WC WC	1,60 m <sup>2</sup>
12	bathroom koupelna	6,58 m <sup>2</sup>

 Unit total area 126,22 m<sup>2</sup>  
Plocha jednotky

13	balcony balkon	7,04 m <sup>2</sup>
14	balcony balkon	12,93 m <sup>2</sup>
15	terrace terasa	39,78 m <sup>2</sup>

 Area according to  
the new Civil Code 131,00 m<sup>2</sup>  
(without cellar area)\*  
Plocha jednotky  
dle NOZ (bez plochy sklepa)\*

Section/Sekce: 7

 Position on the floor  
Pozice na podlaží


\* Unit area calculated according to the methodology of the new Civil Code - ground plan area of all rooms of the unit including ground plan area of vertical bearing and non-bearing structures inside the unit.

\* Plocha jednotky dle metodiky nového občanského zákoníku – půdorysná plocha všech místností jednotky včetně půdorysné plochy všech svislých nosných i nenosných konstrukcí uvnitř jednotky.

All information in this document are informative and serve for marketing purposes only.  
Veškeré informace v tomto dokumentu mají obecnou informativní povahu a slouží pouze k marketingovým účelům.



 Viktoriia Center  
MEMBER OF CTR HOLDING

 sales@viktoriacenter.cz |  +420 702 220 077

[www.viktoriacenter.cz](http://www.viktoriacenter.cz)