

 Seifertova/U Viktorie
PRAGUE / PRAHA

Unit area
Výměra jednotky

1 hallway 8,34 m²
předsíň

2 living room 30,31 m²
obývací pokoj + kk

3 bedroom 15,57 m²
ložnice

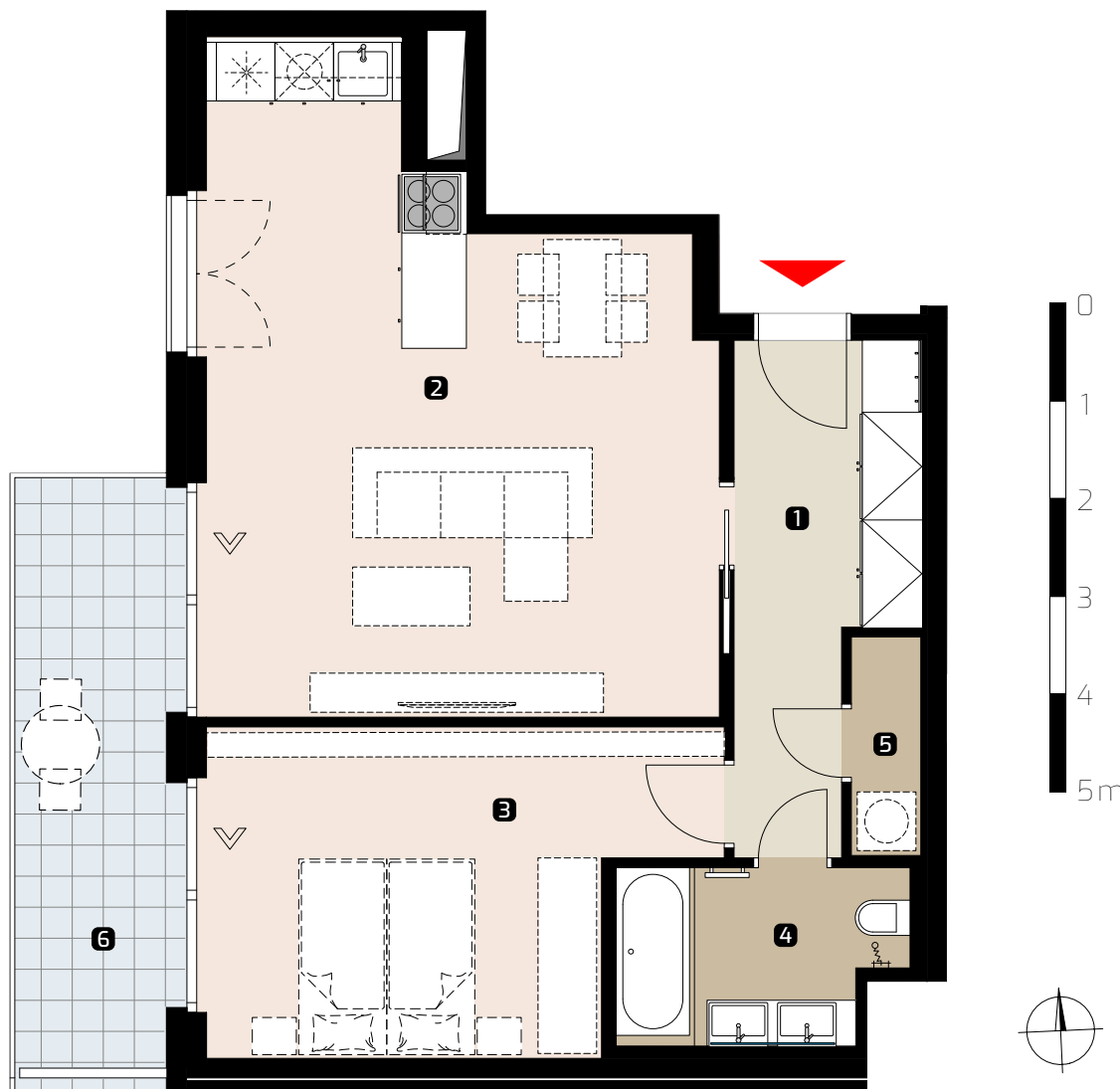
4 bathroom + WC 5,14 m²
koupelna + WC

5 utility room 1,66 m²
komora

Unit total area 61,01 m²
Plocha jednotky

6 balcony 9,73 m²
balkon

Area according to the new Civil Code (without cellar area)* 62,60 m²
Plocha jednotky dle NOZ (bez plochy sklepa)*

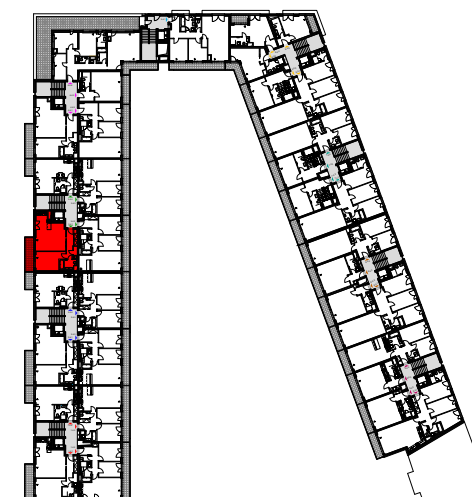


Object orientation
Orientace objektu



Section/Sekce: 3

Position on the floor
Pozice na podlaží



* Unit area calculated according to the methodology of the new Civil Code - ground plan area of all rooms of the unit including ground plan area of vertical bearing and non-bearing structures inside the unit.

* Plocha jednotky dle metodiky nového občanského zákoníku - půdorysná plocha všech místností jednotky včetně půdorysné plochy všech svislých nosných i nenosných konstrukcí uvnitř jednotky.

CTR
Viktoria Center

MEMBER OF CTR HOLDING

✉ sales@viktoriacenter.cz | ☎ +420 702 220 077

www.viktoriacenter.cz

All information in this document are informative and serve for marketing purposes only.
Veškeré informace v tomto dokumentu mají obecnou informativní povahu a slouží pouze k marketingovým účelům.