

 Seifertova/Krásova  
**PRAGUE / PRAHA**

**Unit area**  
Výměra jednotky

**1 hallway** 3,78 m<sup>2</sup>  
předsíň

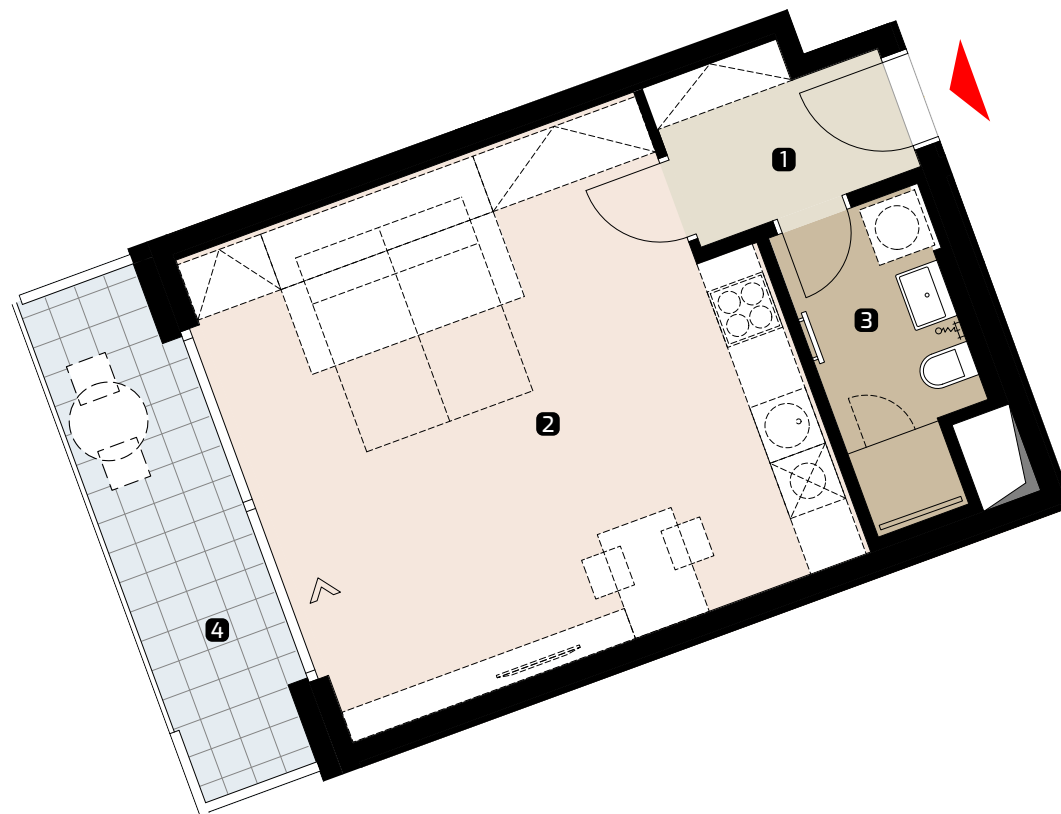
**2 living room** 28,79 m<sup>2</sup>  
obývací pokoj + kk

**3 bathroom + WC** 4,37 m<sup>2</sup>  
koupelna + WC

**Unit total area** 36,93 m<sup>2</sup>  
Plocha jednotky

**4 balcony** 7,04 m<sup>2</sup>  
balkon

**Area according to the new Civil Code** 37,70 m<sup>2</sup>  
(without cellar area)\*  
Plocha jednotky dle NOZ  
(bez plochy sklepa)\*

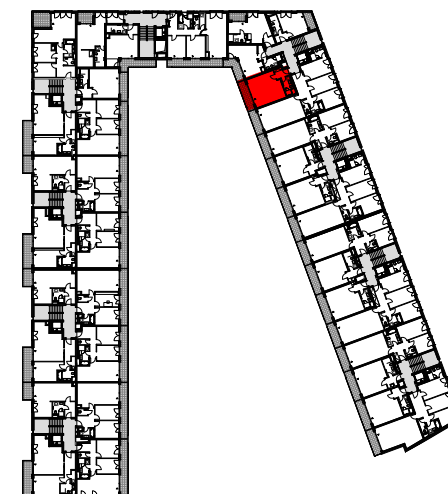


**Object orientation**  
Orientace objektu



**Section/Sekce: 6**

**Position on the floor**  
Pozice na podlaží



\* Unit area calculated according to the methodology of the new Civil Code - ground plan area of all rooms of the unit including ground plan area of vertical bearing and non-bearing structures inside the unit.

\* Plocha jednotky dle metodiky nového občanského zákoníku - půdorysná plocha všech místností jednotky včetně půdorysné plochy všech svislých nosných i nenosných konstrukcí uvnitř jednotky.

**CTR**  
Viktoria Center

MEMBER OF CTR HOLDING

 sales@viktoriacenter.cz |  +420 702 220 077

[www.viktoriacenter.cz](http://www.viktoriacenter.cz)

All information in this document are informative and serve for marketing purposes only.  
Veškeré informace v tomto dokumentu mají obecnou informativní povahu a slouží pouze k marketingovým účelům.