

 Seifertova/U Viktorie
PRAGUE / PRAHA

Unit area
Výměra jednotky

1 hallway
předsíň 8,44 m²

2 living room
obývací pokoj + kk 30,78 m²

3 bedroom
ložnice 16,14 m²

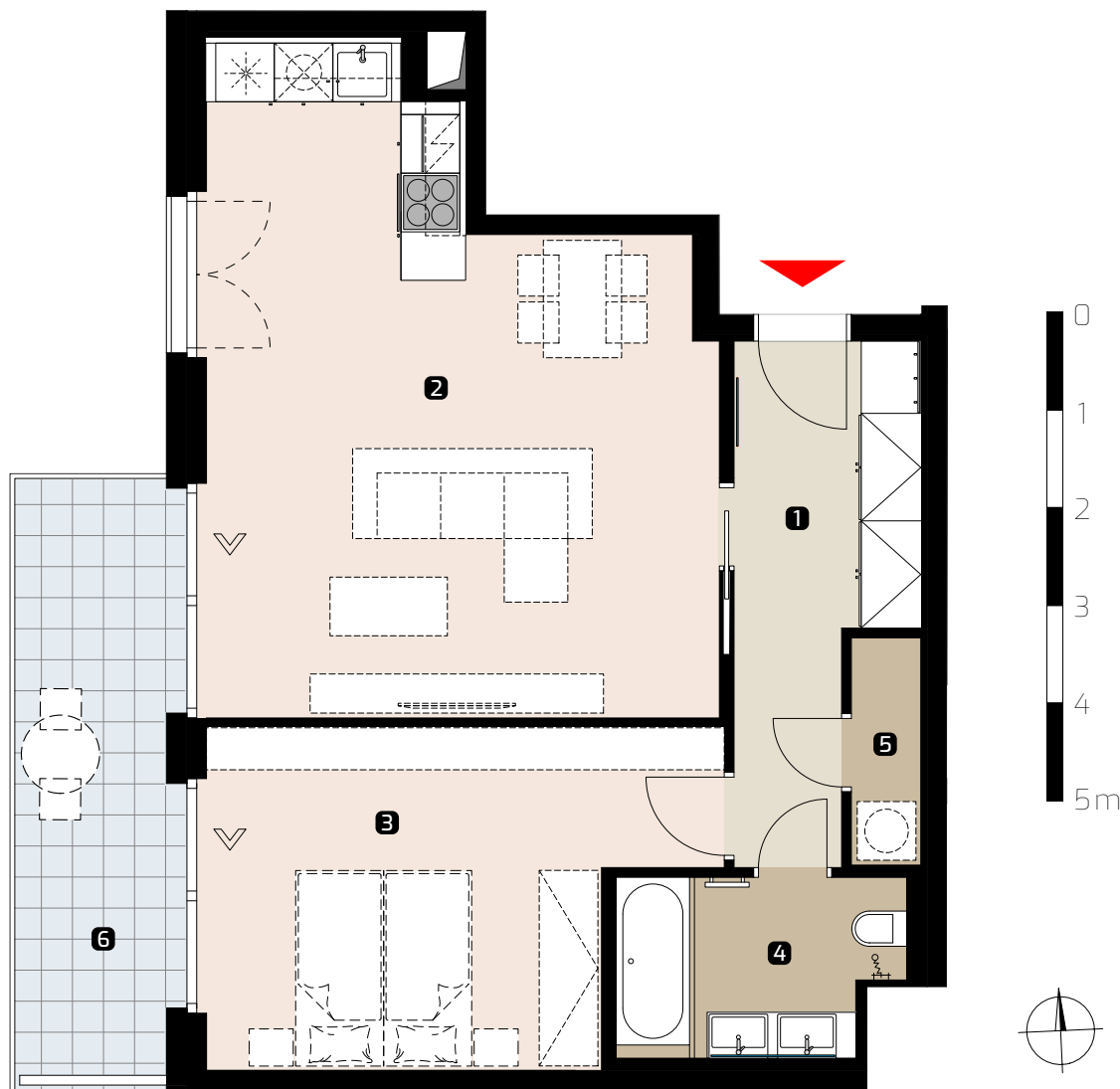
4 bathroom + WC
koupelna + WC 5,21 m²

5 utility room
komora 1,72 m²

Unit total area
Plocha jednotky 62,29 m²

6 balcony
balkon 9,71 m²

Area according to
the new Civil Code
(without cellar area)*
Plocha jednotky
dle NOZ (bez plochy sklepa)* 64,10 m²

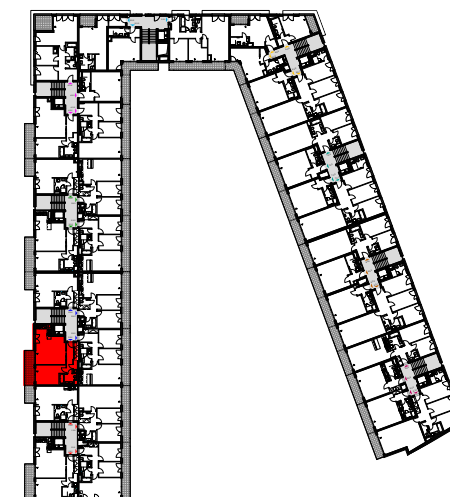


Object orientation
Orientace objektu



Section/Sekce: 2

Position on the floor
Pozice na podlaží



* Unit area calculated according to the methodology of the new Civil Code - ground plan area of all rooms of the unit including ground plan area of vertical bearing and non-bearing structures inside the unit.

* Plocha jednotky dle metodiky nového občanského zákoníku – půdorysná plocha všech místností jednotky včetně půdorysné plochy všech svislých nosných i nenosných konstrukcí uvnitř jednotky.

CTR
Viktoria Center

MEMBER OF CTR HOLDING

✉ sales@viktoriacenter.cz | ☎ +420 702 220 077

www.viktoriacenter.cz

All information in this document are informative and serve for marketing purposes only.
Veškeré informace v tomto dokumentu mají obecnou informativní povahu a slouží pouze k marketingovým účelům.